

65. Deniz seviyesinden yükseklikleri aynı olan noktaları birleştirdiği düşünölen eğrilere eşyüksehti eğrisi adı verilir. Bu eğrilerle çizilen haritalara topografya haritası denir.

Aynı ölkenin farklı ölçeklerle çizilen iki topografya haritası,

- I. eşyüksehti eğrilerinin sayısı,
- II. eşyüksehti eğrileri arasındaki yüksehti farkı,
- III. belli bir yüksekliğı gösteren eşyüksehti eğrisi üzerindeki yerler

bakımından karşılaştırılacaktır.

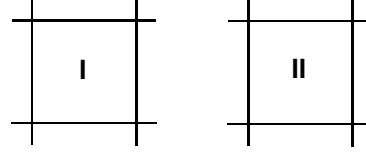
Bu iki haritada yukarıdakilerden hangilerinin kesinlikle aynı olması beklenir?

- A) Yalnız I B) Yalnız II C) Yalnız III
D) I ve II E) II ve III

66. Aşağıdaki olgulardan hangisi, diğör dördünün nedeni olarak gösterilebilir?

- A) Batıdaki bir yerin yerel saatinin, doğudaki bir yerden daha geride olması
- B) Tarih değıştirme çizgisinin doğusunda tarihin, batısından 1 gün önde olması
- C) Güneş'in sabah doğudan doğup öğle saati en yüksek noktaya ulaşarak akşamüzeri batıda ufuk çizgisi altına inmesi
- D) Dünya'nın günlük hareketinin batıdan doğuya doğru olması
- E) Sürekli rüzgârların Kuzey Yarımküre'de sağa, Güney Yarımküre'de sola sapması

67.

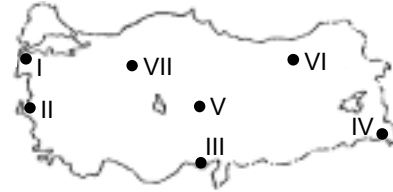


İzdüşömsel alanları eşit olan I ve II numaralı bölgelerin doğusuyla batısı arasında 10 meridyen, kuzeyiyle güneyi arasında 10 paralel vardır.

Bu iki bölge için aşağıdakilerden hangisi kesinlikle doğrudur?

- A) İkisi de aynı yarımkürededir.
- B) Kuzey kutup noktasına uzaklıkları eşittir.
- C) Başlangıç meridyenine uzaklıkları eşittir.
- D) İkisi de okyanus üzerindedir.
- E) Ekvatora uzaklıkları eşittir.

68. Türkiye'de kıyıdan iç kesimlere doğru gidildikçe ve deniz seviyesinden yükseklerle çıkıldıkça yıllık ortalama sıcaklık değeri değışir.



Haritada numaralarla gösterilen yerlerden hangileri arasındaki yıllık ortalama sıcaklık farkı, yukarıdakilerden başka bir nedene dayanmaktadır?

- A) I ile VI B) II ile III C) II ile V
D) III ile IV E) VI ile VII

Diğör sayfaya geçiniz.

69. Aşağıdaki tabloda, altı kent merkezine ait ortalama karla örtülü gün sayısı, en yüksek kar örtüsü kalınlığı, ortalama kar yağışlı gün sayısı ve yağan kar miktarının en fazla olduğu ay ile ilgili bilgiler verilmiştir.

		I	II	III	IV
	Kentler	Ortalama karla örtülü gün sayısı	En yüksek kar örtüsü kalınlığı (cm)	Ortalama kar yağışlı gün sayısı	Yağan kar miktarının en fazla olduğu ay
Şiddetli kış	Hakkâri	102,5	217	35,8	Ocak
	Erzurum	113,6	78	50,1	Ocak
	Sivas	61,9	110	31,2	Şubat
Az şiddetli kış	Bursa	10,1	80	7,7	Ocak
	Trabzon	7,6	115	2,1	Şubat
	Denizli	3,8	36	2,6	Şubat

Bu bilgilere göre, bir yerdeki kışın şiddetini belirlerken tablodaki dört ölçüden öncelikle hangi ikisi göz önünde tutulmalıdır?

- A) I ve II B) I ve III C) II ve III
D) II ve IV E) III ve IV

70. Bir ülkede yer alan X ve Y yörelerinde ormanların bir bölümü yangın nedeniyle tahrip olmuştur. Bu alanlar kendi haline bırakıldığında, X yöresinde orman bir süre sonra kendini yenilemiş, Y yöresinde ise yenileyememiş ve ağaçlandırma yapılması gerekmiştir.

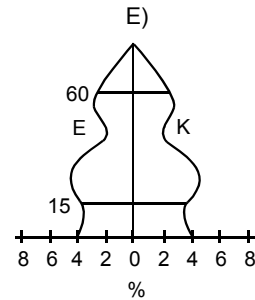
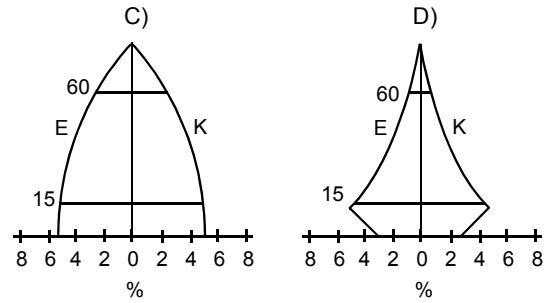
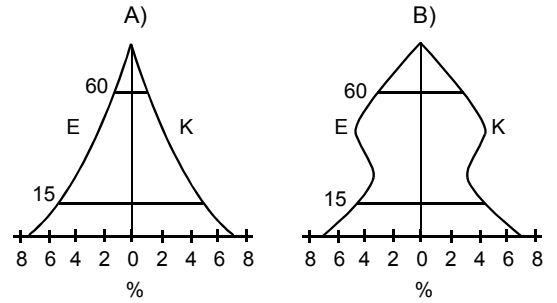
Buna göre, X ve Y yöreleri için aşağıdakilerden hangisi kesinlikle doğrudur?

- A) X yöresinde nem oranı Y yöresindekinden fazladır.
B) X ve Y yörelerinin enlemleri farklıdır.
C) Y yöresinde akarsu ağı X yöresindekinden daha sıktır.
D) Y yöresinin ortalama yükseltisi X yöresindekinden fazladır.
E) X yöresinin yüzölçümü Y yöresininkinden büyüktür.

71. Türkiye'nin aşağıdaki özelliklerinden hangisi, engebeli ve yüksek olmasının bir sonucu değildir?

- A) Kışın, iç kesimlerde don olaylarının uzun sürmesi
B) Kıyı kesimleriyle iç kesimlerde nüfus yoğunluğunun farklı olması
C) Büyük akarsu ağzlarında delta ovalarının bulunması
D) Yol yapım giderlerinin yüksek olması
E) Bitki türlerinin çeşitlilik göstermesi

72. Aşağıdaki yaş piramitlerinden hangisi doğum oranının hızla düştüğü bir ülkeye ait olabilir? (Grafiklerde dikey eksen yaşı göstermektedir.)

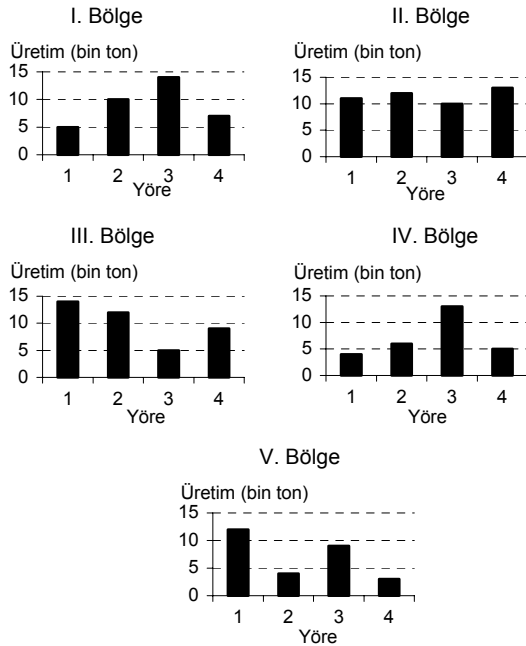


Diğer sayfaya geçiniz.

73. Toplam nüfusları birbirine çok yakın olan Karadeniz Bölgesi ile Akdeniz Bölgesi, birbirine aşağıdakilerin hangisi bakımından en az benzerlik gösterir?

- A) Kıyıya paralel uzanan dağların iç kesime dönük yamaçlarının seyrek nüfuslu olması
- B) Yaz mevsiminde yaylacılık etkinliklerinin olması
- C) Kırsal kesimden büyük yerleşim merkezlerine göçün olması
- D) Kıyı ile iç kesimler arasında tarımsal ürün çeşitleri bakımından fark olması
- E) Turizm etkinliklerine bağlı olarak mevsimler arasındaki nüfus farkının fazla olması

74. Aşağıdaki grafikler, dörder yöresi bulunan ve yüzölçümleri birbirine yakın olan beş bölgede yörelere göre buğday üretimlerini göstermektedir.



Yalnızca grafikteki bilgiler göz önüne alındığında, bu beş bölgenin hangisinde, tüm yörelerin buğday üretimi için daha elverişli olduğu söylenebilir?

- A) I
- B) II
- C) III
- D) IV
- E) V

75. Türkiye’de yetiştirilen büyükbaş hayvanları ve bunların belirli yıllardaki sayısını gösteren bir tablo ya da grafiğe dayanarak aşağıdaki bilgilerden hangisine ulaşılamaz?

- A) Verilen yıllarda hayvan sayıları arasındaki oran
- B) Belli bir hayvan sayısında verilen yıllara göre artış ya da azalış oranı
- C) En çok yetiştirilen hayvan
- D) Birim hayvandan alınan verim
- E) Belli bir yıldaki toplam hayvan sayısı

76. Baraj çevrelerinin ağaçlandırılmasının temel amacı aşağıdakilerden hangisidir?

- A) Erozyonu yavaşlatarak barajın ömrünü uzatmak
- B) Yeni orman alanları kazanmak
- C) Baraj çevresinde yaban hayatını zenginleştirmek
- D) Baraj çevresine yerleşmeyi önlemek
- E) Çevreyi güzelleştirmek

77. Aşağıdakilerden hangisinin İtalya, İspanya, Türkiye ve Yunanistan'ın turizm açısından ortak özelliklerinden biri olduğu savunulamaz?

- A) Güneşli gün sayısının fazla olması
- B) Nitelikli konaklama tesislerinin bulunması
- C) Dış ticaret açıklarının bir kısmının turizm gelirleriyle karşılanması
- D) Coğrafi konumlarının deniz turizmine elverişli olması
- E) Doğu ve Batı kültürlerine ait yapıların yaygın olması

78.

- I. Petrol
- II. Linyit
- III. Su gücü
- IV. Doğal gaz

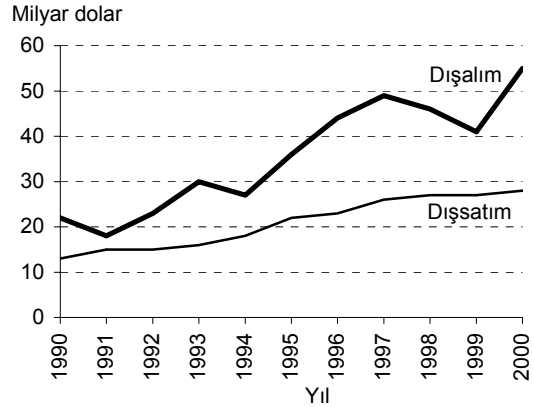
Türkiye'de yukarıdaki enerji kaynaklarının hangilerinden elde edilen elektriğin diğerlerinden daha ekonomik olması beklenir?

- A) I ve II
- B) I ve III
- C) II ve III
- D) II ve IV
- E) III ve IV

79. Bir ülkede demiryolu taşımacılığının gelişmesinin aşağıdakilerden hangisine en az katkı sağlaması beklenir?

- A) Ülkenin çeşitli kesimleri arasındaki ilişkilerin artmasına
- B) Karayollarında seyreden araç sayısının artmasına
- C) Bazı yerleşim merkezlerinin demiryolu yakınlara kaymasına
- D) Ulaşım maliyetlerinin düşmesine
- E) İç ve dış turizmin gelişmesine

80. Aşağıdaki grafik, 1990-2000 yılları arasında Türkiye'nin dışsatım gelirlerini ve dışalım giderlerini dolar olarak göstermektedir.



Aşağıdakilerden hangisi bu grafikten çıkarılacak sonuçlardan biri değildir?

- A) 1994, dış ticaret açığının en az olduğu yıldır.
- B) Dışalım giderlerinin en düşük olduğu yıl 1991'dir.
- C) Her yıl dışsatım geliri dışalım giderinden daha az olmuştur.
- D) Dışalım giderlerindeki dalgalanmalar dışsatım gelirlerine göre daha belirgindir.
- E) 2000 yılında bir önceki yıla göre dışalım giderinde artış olmuştur.

Diğer sayfaya geçiniz.